

MANUEL DE L'UTILISATEUR

MOBILE HARD DRIVES DESKTOP HARD DRIVES

Cher utilisateur,

merci d'avoir opté pour la **Freecom Mobile Hard Drive / Desktop Hard Drive** en tant que mémoire d'informations externe. Pour une utilisation et une performance optimales, nous vous recommandons de lire attentivement ce manuel avant d'utiliser ce produit.

Avertissement : Ce manuel constitue une notice générale utilisée pour plusieurs produits Freecom. Les illustrations des produits dans ce manuel peut être différentes de l'appareil que vous avez acheté.

Freecom Technologies • Germany
www.freecom.com

Contenu de la boîte d'emballage

Vérifiez le contenu de l'emballage. Tous les articles livrés sont répertoriés au verso de l'emballage.



Avez-vous besoin d'aide? Avez-vous des questions?

Si vous avez des questions sur l'utilisation de ce produit, si vous recherchez des informations sur d'autres produits Freecom ou bien si vous avez besoin d'une assistance technique, adressez-vous au service-client Freecom de votre pays. Vous trouverez des informations supplémentaire sur www.freecom.com.

Freecom vous offre une assistance Helpdesk gratuite et illimitée.



Attention !

Tous droits réservés. Les produits cités dans ce manuel sont uniquement mentionnés à des fins d'identification et peuvent être des marques commerciales ou déposées des sociétés concernées. Ce périphérique a été conçu pour être utilisé à la maison ou au bureau.

Attention ! Ce périphérique est conforme à la norme EN55022, catégorie A. Il peut provoquer des perturbations radio dans les zones d'habitation. L'utilisateur est alors dans l'obligation de prendre les mesures appropriées et d'assumer la responsabilité et les coûts qui en résultent. Il est interdit d'utiliser l'appareil à proximité de dispositifs d'assistance médicale.

Freecom ne peut être tenu responsable de dommages, de pertes de données ou des dommages consécutifs, quels qu'ils soient (y compris, sans limitation, les dommages dus à des pertes de profits commerciaux, à une interruption d'activité, à une perte d'informations commerciales ou à d'autres pertes financières) résultant de l'usage ou de l'impossibilité d'utiliser ce produit Freecom, même si Freecom a été informé des risques de tels dommages.

Nous nous réservons le droit de mettre nos produits à jour en fonction des progrès technologiques.

Sommaire

Généralités.....	page 4
Mesures de précaution	page 5
Freecom Mobile Hard Drive / Desktop Hard Drive.....	page 6

Chapitre

Installation du matériel.....	page 7
-------------------------------	--------

Chapitre

Installation du pilote	page 7
------------------------------	--------

Chapitre

Installation du logiciel d'application	page 8
--	--------

Chapitre

Partitionner votre Freecom Mobile Hard Drive / Desktop Hard Drive	page 11
--	---------

Généralités

Pour assurer un fonctionnement correct de ce produit, les configurations matérielle et logicielle doivent être les suivantes.

Système requis

L'emploi du Freecom Mobile Hard Drive / Desktop Hard Drive nécessite les composants suivants :

PC :

- Intel Pentium III / AMD Duron 900 MHz ou plus puissant
- 256 Mo de RAM (Vista/7: 512 Mo de RAM) ou plus puissant
- Port USB 3.0 ou USB 2.0 disponible*ou
- Port Firewire 800 ou Firewire 400 disponible* ou
- Port eSATA disponible*
- Connection Internet pour l'enregistrement de la garantie en ligne et pour les mises à jour et téléchargements de logiciel.
- Système d'exploitation : Windows XP, Windows Vista, Windows 7, Windows 8

Mac:

- PowerPC G5 ou Intel Mac
- 256 Mo de RAM ou plus puissant
- Port USB 3.0 ou USB 2.0 disponible*ou
- Port Thunderbolt disponible*ou
- Port Firewire 800 ou Firewire 400 disponible* ou
- Port eSATA disponible*
- Connection Internet pour l'enregistrement de la garantie en ligne et pour les mises à jour et téléchargements de logiciel.
- Système d'exploitation : Mac OS X v10.4.6 ou supérieur

* USB 3.0 présente une compatibilité descendante avec USB 2.0. Pour assurer une performance optimale du Freecom Mobile Hard Drive / Desktop Hard Drive, votre ordinateur devrait être équipé d'un port USB 3.0.

Utilisez le câble d'interface de votre appareil (p.ex. USB, Thunderbolt, eSATA, Firewire, LAN) pour la connexion au PC / Mac.

Mesures de précaution

Pour vous assurer que votre Freecom Mobile Hard Drive / Desktop Hard Drive fonctionne correctement, veuillez observer les précautions suivantes. Si celles-ci ne sont pas respectées, la garantie peut être annulée et le Freecom Mobile Hard Drive / Desktop Hard Drive risque d'être endommagé.

- Désactivez le Freecom Mobile Hard Drive / Desktop Hard Drive par le biais du système d'exploitation (option permettant de débrancher ou d'éjecter un périphérique dans la barre des tâches Windows) avant de débrancher le câble, faute de quoi des données risquent d'être perdues.
- Ne laissez pas tomber le Freecom Mobile Hard Drive / Desktop Hard Drive ou ne l'exposez pas à d'autres chocs mécaniques brusques, qui pourraient occasionner des pertes de données ou endommager le disque dur.
- N'utilisez pas le Freecom Mobile Hard Drive / Desktop Hard Drive si la température ambiante est inférieure à 10°C ou supérieure à 35°C.
- Si le Freecom Mobile Hard Drive / Desktop Hard Drive est déplacé d'un environnement frais vers un environnement plus chaud, laissez-le s'adapter à la température ambiante avant de l'utiliser. En effet, de la condensation peut se former à l'intérieur du lecteur et nuire à son bon fonctionnement.
- Ne posez pas de liquides ou de boissons sur le Freecom Mobile Hard Drive / Desktop Hard Drive. Si des liquides sont renversés et entrent en contact avec des composants électroniques à l'intérieur du boîtier du lecteur, celui-ci sera endommagé et ne fonctionnera plus correctement.
- N'utilisez pas le Freecom Mobile Hard Drive / Desktop Hard Drive dans un environnement poussiéreux. Trop de poussière à l'intérieur du lecteur peut endommager l'électronique interne et empêcher le fonctionnement correct du lecteur.
- Le fait d'ouvrir le Freecom Mobile Hard Drive / Desktop Hard Drive annule la garantie.
- USB 3.0 présentant une compatibilité descendante avec USB 2.0, le Freecom Mobile Hard Drive / Desktop Hard Drive peut être connecté à tous les ports USB. Cependant, la performance du Freecom Mobile Hard Drive / Desktop Hard Drive (vitesse de transfert de données) sera notablement plus faible s'il est connecté à un port USB 2.0 plutôt qu'à un port USB 3.0.



Si vous avez besoin d'aide pendant l'installation et/ou la configuration de votre Freecom Mobile Hard Drive / Desktop Hard Drive ou bien si vous avez des questions, adressez-vous au service-client Freecom de votre pays. Vous trouverez des informations supplémentaire sur www.freecom.com.

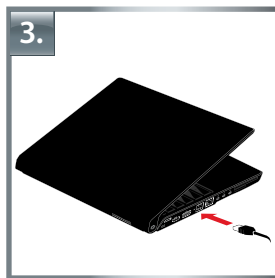
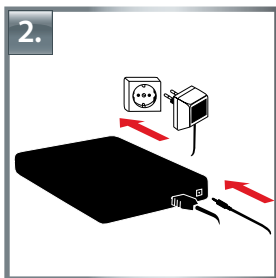
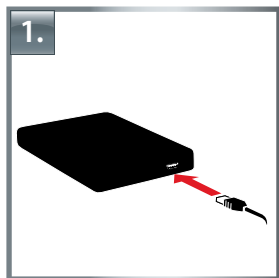
Freecom vous offre une assistance Helpdesk gratuite et illimitée.

Freecom Mobile Hard Drive / Desktop Hard Drive

Le transfert de données à grande vitesse via l'interface (par exemple USB, Thunderbolt, eSATA, Firewire, LAN) en fait l'outil idéal pour le stockage de données, le partage de fichiers, l'archivage, le audio playback et toutes les applications nécessitant un accès rapide à des fichiers.

Pour des raisons pratiques, le disque dur Freecom Mobile Hard Drive / Desktop Hard Drive a été partitionné (1 partition) et préformaté (système de fichiers FAT32). Le format FAT32 assure une interchangeabilité maximale entre le Freecom Mobile Hard Drive / Desktop Hard Drive et d'autres ordinateurs. Si vous choisissez de formater le Freecom Mobile Hard Drive / Desktop Hard Drive dans un autre système de fichiers (par ex. NTFS), sachez que vous pourrez rencontrer des problèmes si vous connectez le Freecom Mobile Hard Drive / Desktop Hard Drive à une autre ordinateur que celui avec lequel vous l'avez formaté.

Chapitre : Installation du matériel



1. Connectez le câble* à un port de votre Freecom Mobile Hard Drive / Desktop Hard Drive.
2. **En option** : Connectez le câble d'alimentation au Freecom Mobile Hard Drive / Desktop Hard Drive et branchez le module d'alimentation lui-même au secteur.
3. Connectez le câble* à un port de votre ordinateur.
4. **En option** : Si votre appareil est équipé d'un interrupteur de secteur, vous devez le mettre en marche avant utilisation.

* Utilisez le câble d'interface de votre appareil (p.ex. USB, Thunderbolt, eSATA, Firewire, LAN) pour la connexion au PC / Mac.



USB 3.0 présentant une compatibilité descendante avec USB 2.0, le Freecom Mobile Hard Drive / Desktop Hard Drive peut être connecté à tous les ports USB. Cependant, la performance du Freecom Mobile Hard Drive / Desktop Hard Drive (vitesse de transfert de données) sera notablement plus faible s'il est connecté à un port USB 2.0 plutôt qu'à un port USB 3.0.

Vous obtiendrez toujours les meilleures performances du Freecom Mobile Hard Drive/Desktop Hard Drive en le connectant à une interface USB 3.0.

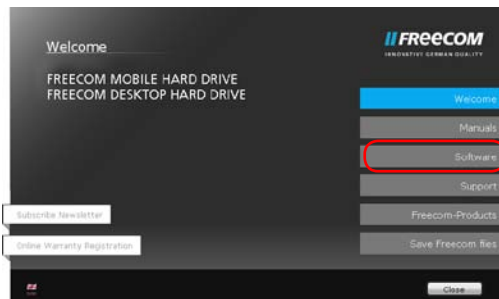
Chapitre : Installation du pilote

Aucun pilote supplémentaire n'est nécessaire pour Windows XP / Windows Vista / Windows 7 / Windows 8 et Mac OS X. Les pilotes requis sont automatiquement installés par le système d'exploitation lors du branchement du lecteur.

Chapitre: Installation du logiciel d'application

Installation du logiciel PC

1. Cliquez sur « Start PC.exe » dans le répertoire principal du Disques durs. Le menu d'accueil Freecom apparaît.

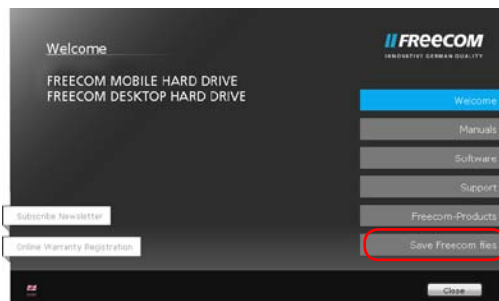


2. Cliquez sur « Software ». L'installation du logiciel démarre. Suivez les instructions apparaissant à l'écran et confirmez avec « Suivant » (Next) pour poursuivre l'installation.

Sauvegarde des données Freecom

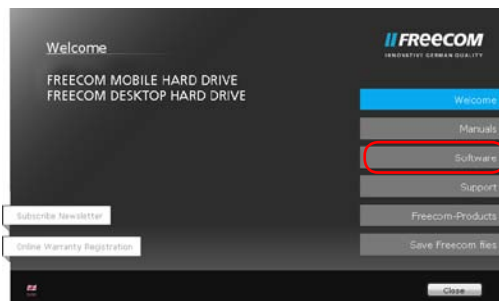
Les manuels d'utilisateur et logiciels complémentaires (s'ils existent) ont été mémorisés sur le disque dur. Il est recommandé de copier ces fichiers après le de votre ordinateur (« Mes documents » / « Freecom »). Vous disposez ainsi à tout moment d'une copie de sauvegarde pour le cas où vous reformateriez le lecteur (par mégarde) ou que vous effaceriez les fichiers. Une sauvegarde des fichiers concernés sur votre ordinateur depuis le disque dur externe peut être réalisée de la manière la plus simple.

1. Cliquez sur le bouton « Save Freecom files ».
2. Toutes les données fournies sur le disque dur Freecom sont sauvegardées sous « Mes documents » dans le dossier « Freecom ».



Installation du logiciel Mac

1. Cliquez sur « Start MAC » dans le répertoire principal du Disques durs. Le menu d'accueil Freecom apparaît.



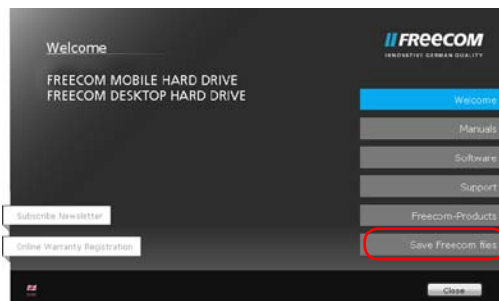
2. Cliquez sur « Software ». L'installation du logiciel démarre. Suivez les instructions apparaissant à l'écran et confirmez avec « Suivant » (Next) pour poursuivre l'installation.

Sauvegarde des données Freecom

Les manuels d'utilisateur et logiciels complémentaires (s'ils existent) ont été mémorisés sur le disque dur. Il est recommandé de copier ces fichiers après le devotre ordinateur (« Documents » / « Freecom »). Vous disposez ainsi à tout moment d'une copie de sauvegarde pour le cas où vous reformateriez le lecteur (par mégarde) ou que vous effaceriez les fichiers.

Une sauvegarde des fichiers concernés sur votre ordinateur depuis le disque dur externe peut être réalisée de la manière la plus simple.

1. Cliquez sur « Start MAC » dans le répertoire principal du Disques durs. Le menu d'accueil Freecom apparaît.
2. Cliquez sur le bouton « Save Freecom files ».
3. Toutes les données fournies sur le disque dur Freecom sont sauvegardées sous « Documents » dans le dossier « Freecom ».



Utilisation de Time Machine avec votre Freecom Hard Drive

Time Machine vous permet sous Mac OS X 10.5 et Mac OS X 10.6 ou davantage d'effectuer automatiquement une sauvegarde de votre système complet.

1. Connectez votre Freecom Hard Drive à votre Mac au moyen de l'interface. Si vous n'avez pas encore défini de volume de sauvegarde, Time Machine vous demande lors de la première connexion du Freecom Hard Drive s'il doit être utilisé comme lecteur de sauvegarde.
2. Après que votre Freecom Hard Drive soit apparu sur le bureau, cliquez sur "Utiliser comme volume de sauvegarde" pour confirmer que vous souhaitez utiliser le Freecom Hard Drive pour des sauvegardes Time Machine. Dans les paramètres de Time Machine, vous pouvez continuer à configurer vos réglages de sauvegarde.

Time Machine effectue maintenant automatiquement des sauvegardes de votre Mac. Time Machine conserve des sauvegardes horaires pour les dernières 24 heures, des sauvegardes journalières pour le dernier mois et des sauvegardes hebdomadaires jusqu'à ce que votre Freecom Mac Drive soit plein.

La première sauvegarde peut prendre un certain temps. Vous devriez donc régler Time Machine par exemple le soir pour que la première sauvegarde soit effectuée durant la nuit.



Indication : Si votre Freecom Hard Drive est formaté NTFS ou FAT32, Time Machine vous demandera de le reformater au format Mac OS Extended (Journaled). Pendant cette opération, TOUTES les données de votre disque dur seront supprimées!

Chapitre: Partitionner votre Freecom Mobile Hard Drive / Desktop Hard Drive

Généralités

Votre Freecom Mobile Hard Drive / Desktop Hard Drive a été partitionné et formaté pour vous offrir le maximum de capacité et de compatibilité. Le système de fichiers FAT32 a été retenu pour vous permettre de lire vos données sur n'importe quel ordinateur courant. Nous vous conseillons de ne pas changer la configuration initiale de votre Freecom Mobile Hard Drive / Desktop Hard Drive.

Pour certains utilisateurs cependant, un système de fichiers différent pourra être mieux approprié. Ce manuel indique les limitations actuelles des systèmes de fichiers les plus courants et donne les instructions vous permettant d'adapter le Freecom Mobile Hard Drive / Desktop Hard Drive à vos besoins.

Caractéristiques des systèmes de fichiers

Se reporter aux tableaux ci-dessous pour un aperçu des caractéristiques :

Systèmes de fichiers pris en charge par différents systèmes d'exploitation

Système d'exploitation \ Système de fichiers	FAT	FAT32	NTFS	HFS+
Windows XP / Vista / 7 / 8	oui	oui	oui	non
Mac OS X	oui	oui	oui (seulement lire)	oui

Taille maximale d'une partition

Système d'exploitation \ Système de fichiers	FAT	FAT32	NTFS	HFS+
Windows XP / Vista / 7 / 8	4 Go*	32 Go	16 To	-
Mac OS X 10.1.x	-	128 Go	-	2 To
Mac OS X 10.2.x	-	128 Go	-	8 To
Mac OS X 10.3.x ou plus puissant	-	(> 128 Go)	-	16 To

Exemple de plusieurs partitions et systèmes de fichiers différents sur un Freecom Mobile Hard Drive / Desktop Hard Drive

Capacité totale du Freecom HD \ Système de fichiers	NTFS	FAT32
250 Go	230 Go	30 Go



Remarque : L'écriture sur des disques durs formatés en NTFS n'est possible que sous Windows XP / Windows Vista / Windows 7 / Windows 8.

L'exemple ci-dessus représente une solution appropriée pour les utilisateurs de Windows XP / Windows Vista / Windows 7 / Windows 8 devant parfois partager des données avec des Macs.

Pour le stockage des données sous Windows XP / Windows Vista / Windows 7 / Windows 8, les deux partitions peuvent être utilisées. Étant donné que le système de fichiers NTFS n'est pas pris en charge par Mac, les données devant être partagées avec ces systèmes d'exploitation doivent être stockées sur la partition FAT32.

Suivre les étapes suivantes pour adapter le Freecom Mobile Hard Drive / Desktop Hard Drive à vos besoins.

Partitionner votre Freecom Mobile Hard Drive / Desktop Hard Drive sous Windows XP / Windows Vista / Windows 7 / Windows 8**Supprimer une partition**

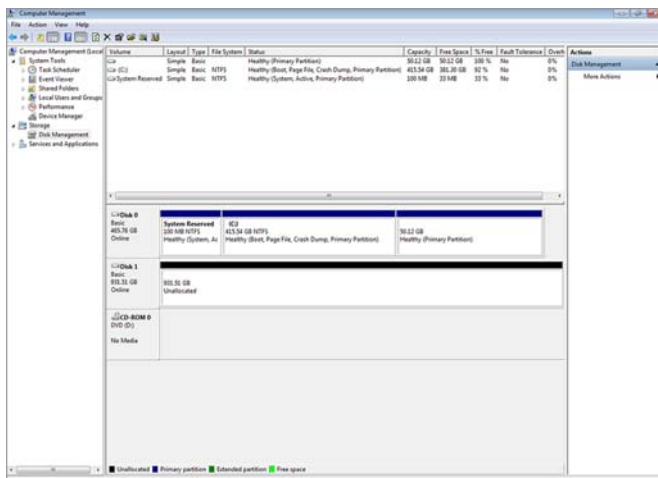
1. Cliquer l'icône « Poste de travail » sur le bureau avec le bouton droit de la souris.
2. Sélectionner l'option « Gérer ».
3. Sélectionner l'option « Stockage » -> « Gestionnaire de disque ».
4. Sélectionner votre disque dur externe et cliquer à droite sur la partition.
5. Sélectionner « Supprimer la partition » et confirmer en cliquant sur « Oui ». La partition est supprimée.

Créer une partition

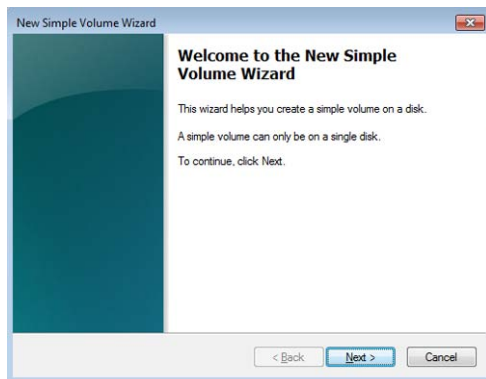
Les étapes suivantes vous guideront dans le processus de création de partitions sur votre Freecom Mobile Hard Drive / Desktop Hard Drive. Ensuite, votre Freecom Mobile Hard Drive / Desktop Hard Drive sera prêt à être utilisé et une lettre de lecteur lui sera attribuée.

1. Cliquer l'icône « Poste de travail » sur le bureau avec le bouton droit de la souris.
2. Sélectionner l'option « Gérer ».

3. Sélectionner l'option « Stockage » -> « Gestionnaire de disque ».
4. Sélectionner le disque dur qui est « non alloué ». Assurez-vous que le disque complet est bien « non alloué ».



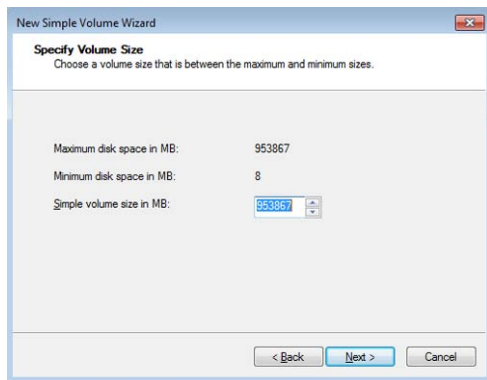
5. Cliquer avec le bouton droit de la souris sur le secteur « non alloué » et sélectionner l'option « Nouvelle partition ». L'assistant pour la création de partition s'affiche. Cliquer sur « Suivant ».



6. Sélectionner « Partition principale » et cliquer sur « Suivant ». (Windows XP)

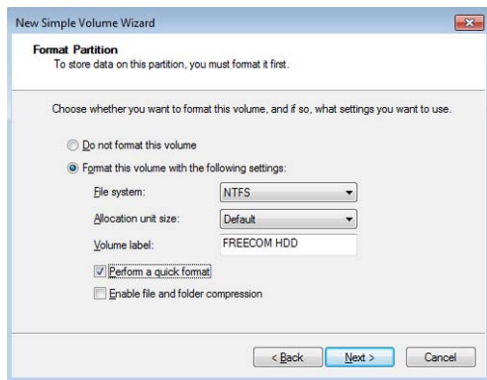


7. Il est maintenant possible de définir la taille de la partition. Cliquer sur « Suivant » si une seule partition doit être créée. Voir le chapitre suivant (Créer deux partitions ou plus sur le Freecom Mobile Hard Drive / Desktop Hard Drive, sous Windows XP / Windows Vista / Windows 7 / Windows 8) pour créer plus d'une partition.

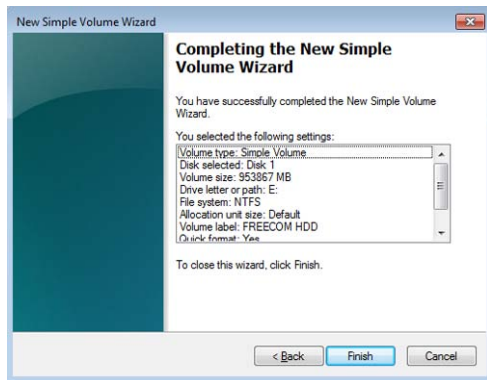


8. Attribuer une lettre de lecteur à votre disque dur. Normalement il suffit d'accepter les options par défaut. Cliquer sur « Suivant ».

9. Sélectionner l'option de formatage. Sélectionner soit « FAT32 » (< 32 Go) ou « NTFS », la taille de l'unité d'allocation doit rester sur « Défaut ». Sélectionner enfin « Effectuer un formatage rapide » et cliquer sur « Suivant ».



10. Cliquer sur « Finir » pour achever de partitionner votre Freecom Mobile Hard Drive / Desktop Hard Drive. Votre Freecom Mobile Hard Drive / Desktop Hard Drive va maintenant être formaté et sera ensuite prêt à l'emploi.

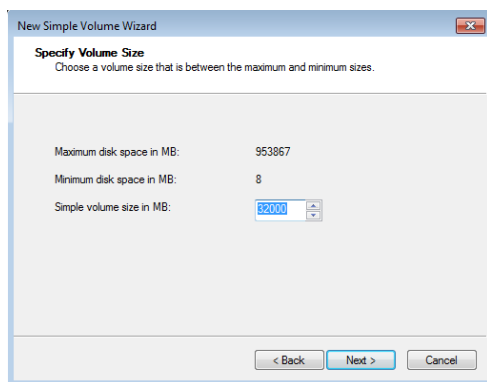


Créer deux partitions ou plus sur le Freecom Mobile Hard Drive / Desktop Hard Drive, sous Windows XP / Windows Vista / Windows 7 / Windows 8

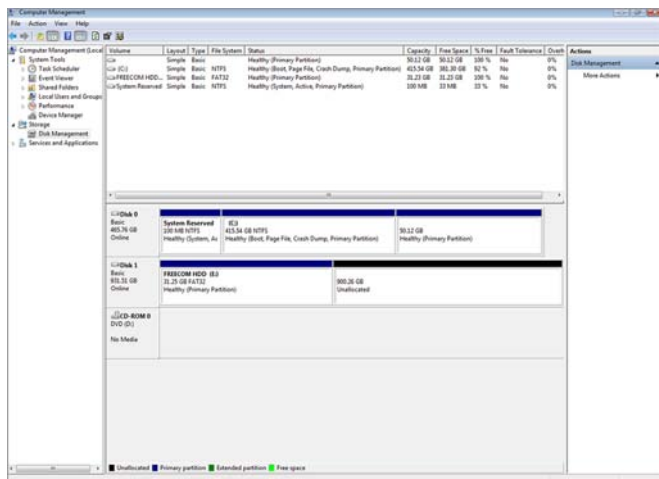
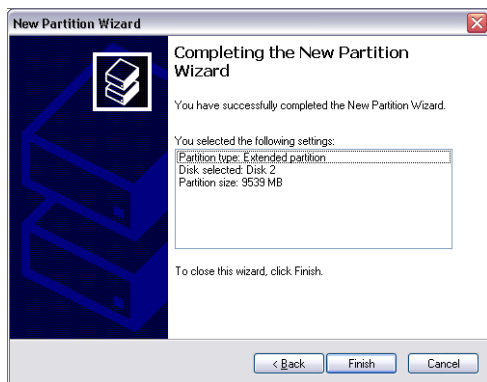
1. Répéter les étapes du chapitre précédent (Créer une partition sur le Freecom Mobile Hard Drive / Desktop Hard Drive, sous Windows XP / Windows Vista / Windows 7 / Windows 8) afin de créer la première partition.
2. Cliquer l'icône « Poste de travail » sur le bureau avec le bouton droit de la souris.
3. Sélectionner l'option « Gérer ».
4. Sélectionner l'option « Stockage »-> « Gestionnaire de disque ».
5. Cliquer à droite sur le secteur « non alloué » de votre Freecom Mobile Hard Drive / Desktop Hard Drive et sélectionner l'option « Nouvelle partition ». La fenêtre « Assistant de nouvelle partition » s'affiche s'affiche. Cliquer sur « Suivant ».
6. Sélectionner « Partition étendue » et cliquer sur « Suivant ». (Windows XP)



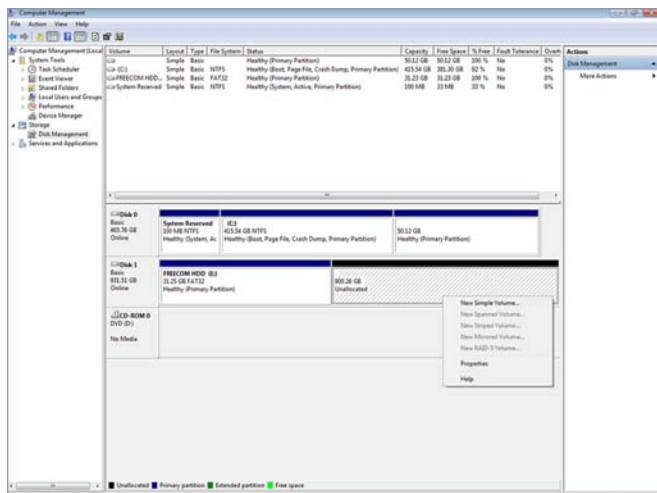
7. Il est maintenant possible de définir la taille de la partition. Enter la taille et cliquer sur « Suivant ».



8. Cliquer sur « Terminer » pour créer la « partition étendue ». L'espace non alloué est transformé en « espace libre ». (Windows XP)



9. Cliquer à droite sur cet « espace libre » et sélectionner « Nouveau lecteur logique ». La fenêtre « Assistant de nouvelle partition » s'affiche s'affiche. Cliquer sur « Suivant ».



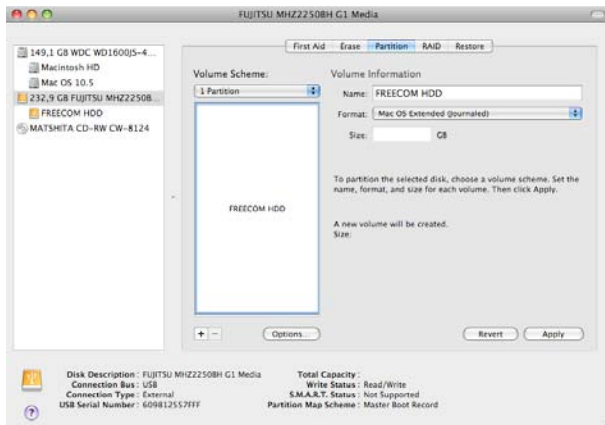
10. Le « Lecteur logique » est déjà sélectionné. Cliquer sur « Suivant ».
11. Enter la taille de la partition et cliquer sur « Suivant ».
12. Attribuer une lettre de lecteur et cliquer sur « Suivant ».
13. Sélectionner l'option de formatage « Formater cette partition avec les paramètres suivants ». Sélectionner soit « FAT32 » (< 32 Go) ou « NTFS », la taille de l'unité d'allocation doit rester sur « Défaut ». Sélectionner enfin « Effectuer un formatage rapide » et cliquer sur « Suivant ».
14. Cliquer sur « Finir » pour achever le partitionnement. Votre partition va maintenant être formatée et sera ensuite prête à l'emploi.



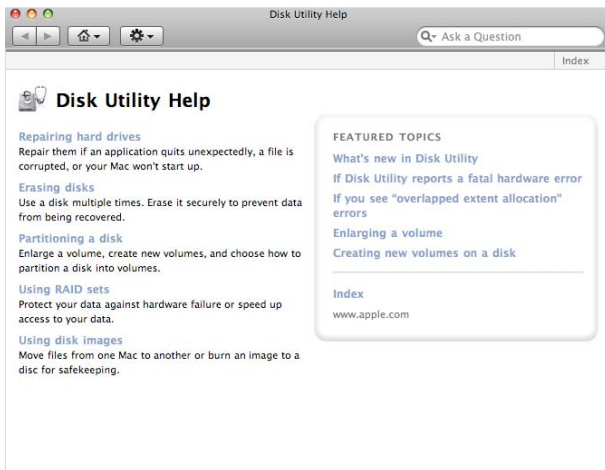
Attention : Si vous sélectionnez NTFS comme système de gestion de fichiers et que vous utilisez Mac OS X, les données de votre Freecom Mobile Hard Drive / Desktop Hard Drive peuvent uniquement être lues. Il est impossible d'écrire des données.

Partitionner votre Freecom Mobile Hard Drive / Desktop Hard Drive sous Mac OS X

1. Ouvrez le « Utilitaires de disque ». Vous trouvez celui-ci sous : « Applications » -> « Utilitaires ».
2. Cliquez sur l'onglet « Partitionner ».



Vous pouvez alors définir les partitions souhaitées (par exemple MacOS Extended). Pour plus d'information sur les utilitaires de disque, consultez la section d'aide:



Nous vous remercions d'avoir acheté ce produit Freecom et nous espérons que vous en seriez content.

D'abord, nous vous conseillons de lire le guide d'installation rapide et d'éventuels manuels électroniques et/ou imprimés.

En cas de problèmes, nous vous conseillons de visiter notre site Internet Freecom (www.freecom.com) où vous trouvez une base de données FAQ (Foire Aux Questions), avant que vous vous mettiez en contact avec notre service d'assistance.

Votre garantie

Le support technique par téléphone et Internet fait parti de votre achat d'un produit Freecom.

Freecom garantit pendant une période indiquée ci-dessous, commençant au jour d'achat, que ses produits n'ont pas de défauts matériel ou de fabrication. Dans le cas où, pendant cette période de garantie, le produit se montre défectueux à cause d'un défaut du matériel ou de la fabrication, Freecom s'engage, uniquement à sa propre discrétion, de réparer ou de remplacer le produit ou les pièces défectueuses, sans frais pour le travail ou pour les pièces de rechange, sous les conditions présentées ci-dessous.

Conditions

Cette garantie sera accordée uniquement si la facture originale ou le reçu d'achat (avec la date d'achat, la référence du produit et le numéro de série) est présenté avec le produit défectueux et avec un numéro RMA, obtenu du site web Freecom ou d'un Centre de Service Freecom. Freecom se réserve le droit de refuser les services de garantie gratuits si on ne peut pas prouver la date d'achat du produit. La garantie ne s'applique pas si le numéro RMA est manquant, si le numéro de série a été changé, enlevé ou rendu illisible.

Cette garantie couvre seulement les éléments du produit qui étaient emballés ensemble avec le produit. La garantie ne s'applique pas aux cas suivants : (a) tout consommable livré avec le produit, tel que média ou batteries ; (b) dégâts ou pertes de logiciels, de données ou de médias amovibles ; (c) dégâts qui sont les conséquences d'adaptations, de changements ou de réglages du produit, faits sans autorisation écrite de Freecom ; (d) tentative de réparation par quelqu'un sans autorisation de Freecom ; (e) accidents, dommage de la foudre, de l'eau ou du feu ou d'autres dommages de ce type, provoqués hors du contrôle raisonnable de Freecom.

En ce qui concerne tous les services donnés par nos soins, Freecom n'est pas responsable des dégâts, des pertes de programmes, de données ou toutes autres informations stockées sur des médias ou dans quelque partie du produit donné pour réparation. Freecom n'est pas tenu au versement des dommages et intérêts pour des pertes d'exploitation dans le cas d'un échec du système. Assurez-vous d'exclure de votre renvoi vers Freecom, toutes pièces non couvertes par la garantie. Freecom n'est pas tenu au versement de dommages-intérêts en cas de pertes ou d'endommagement de ces pièces. Freecom n'est pas responsable de changements de contenu, effacements ou modifications du disque dur, par suite d'une réparation.

Les pièces de réparation et d'échange seront fournies sur la base d'échange et sont neuves, équivalentes à neuves ou remises en état. Toutes pièces et tous produits échangés sont la propriété de Freecom. La période de garantie des produits ou pièces réparés ou remplacés sous garantie, sera la solde de la garantie d'origine. Les réparations ou remplacements sur des produits ou pièces hors garantie seront garantis pour une période de **6 (six)** mois.